



Стадии жизни собак:

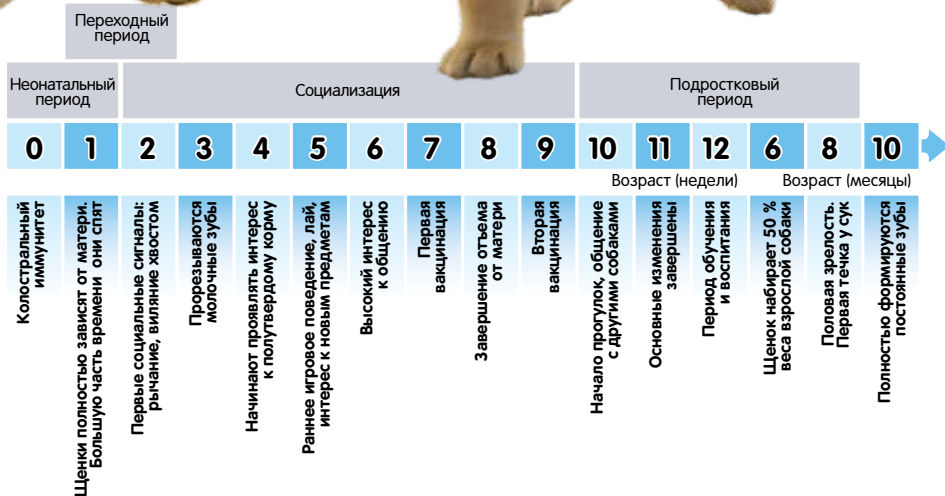
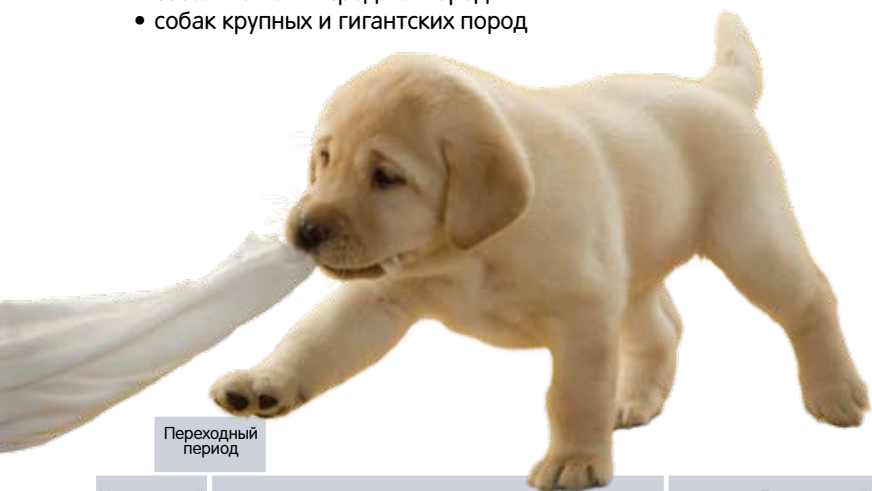
# Щенок

1

О собаках и их питании

## Стадии роста щенка

- Неонатальный период
- Грудное вскармливание
- Введение прикорма и отъем от матери
- Период интенсивного роста и развития, с учетом особенностей:
  - собак мелких и средних пород
  - собак крупных и гигантских пород



## Неонатальный период

**Неонатальный период** – первые 7 – 10 дней жизни новорожденного, характеризуется:

- бедностью неврологических функций;
- прогрессивным развитием спинальных рефлексов;
- тотальной зависимостью от матери.



**ВАЖНО, чтобы немедленно после рождения щенок получил материнское молоко (молозиво).**

Своевременное поступление молозива способствует формированию пассивного **колострального иммунитета** (лат. colostrum – молозиво), возникающего за счет иммуноглобулинов матери, передаваемых через молозиво.

**Иммуноглобулины** всасываются через стенку кишечника, не разрушаясь, т.к. протеолитическая активность пищеварительных соков ингибируется специальным ферментом, содержащимся в молозиве.

Проницаемость кишечной стенки для иммуноглобулинов снижается в течение 8 часов после рождения, и через 48 – 72 часа их всасывание прекращается.

➔ В возрасте 5 – 6 недель материнские антитела уже не могут обеспечить достаточную защиту организма щенка. При этом материнские антитела регистрируются в организме животного в течении 12 – 18 недель, в зависимости от количества, абсорбированного в неонатальный период.

## Грудное вскармливание

В первые две недели все необходимое щенок получает с материнским молоком

Материнские гормоны обеспечивают оптимальную адаптацию новорожденного к внеутробным условиям существования, создают предпосылки для нормального роста и развития.

Ежедневное потребление молока, энергии, белков и увеличение веса щенков в первые недели жизни

Параметры	1-ая неделя	2-ая неделя	3-ая неделя	4-ая неделя
Потребление молока, % к весу тела	15	16	12	10
Потребление энергии, кДж/кг веса	900	900	750	650
Потребление белков, г/кг веса тела	11 – 12	12 – 14	10	8
Прибавление веса тела, % к весу тела	5 – 9	5 – 7	3 – 6	3 – 5

(Burger, 1981)

↓  
Вес утраивается

↓  
Вес утраивается

### Сравнительный анализ состава молока

Состав	Собака	Корова
Влажность, %	77,2	87,6
Сухое вещество, %	22,8	12,4
Белки, %	8,1	3,3
Жиры, %	9,8	3,8
Зола, %	4,9	5,3
Лактоза, %	3,5	4,7
Кальций, %	0,28	0,12
Фосфор, %	0,22	0,10
Энергия, кДж/100 г	565	276

(Baines, 1981)



**Коровье молоко не может служить адекватным заменителем молока для растущих животных**

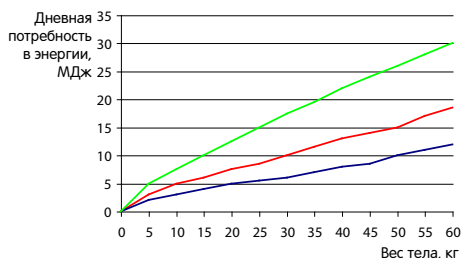
## Введение прикорма и отъем от матери

- С 16 – 21 дня щенки уже не нуждаются в стимулировании мочеиспускания и дефекации.
- С 20 дня начинается процесс прорезывания зубов.
- В возрасте 28 дней щенок полностью контролирует температуру тела.
- В возрасте 3 – 4 недель молоко матери еще остается важным источником питательных веществ для щенка, однако потребности в питательных веществах и энергии уже не полностью удовлетворяются за счет молока.

### Большинство щенков полностью прекращают питаться материнским молоком в возрасте 8 недель

- Начиная с 3 – 4 недели необходимо начинать первый прикорм, помогая пищеварительной системе щенка постепенно адаптироваться к усвоению новых источников питательных веществ.
- Щенку нужно 3 – 4 раза в день давать немного гранул сухого корма, размоченного в воде.
- Наиболее подходящим является корм с хорошими вкусовыми качествами и высокой питательной ценностью.

**Энергетические потребности щенка в период отъема от матери в 2 – 2,5 раза больше, чем у взрослой собаки такого же веса.**



- От рождения до половины веса взрослой собаки
- От половины до 100% веса взрослой собаки
- Взрослые собаки



# Pedigree® для щенков «Первый прикорм»

## Для щенков всех пород с 3х недель

Начиная с 3х недель щенку уже недостаточно питания материнским молоком. Необходимо начинать первый прикорм, помогая пищеварительной системе щенка постепенно адаптироваться к усвоению новых источников питательных веществ

Pedigree® Первый прикорм специально создан для перевода щенков с материнского молока на специальные рационы для щенков

При смешивании с теплой водой гранулы быстро впитывают воду и становятся мягкими

Pedigree® Первый прикорм нужно предлагать щенку перед кормлением материнским молоком



Pedigree® Первый прикорм  
с курицей и рисом

### Характеристики рациона

Содержит высококачественные продукты и специально подобранную клетчатку

Оптимальный кальциево-фосфорный баланс, содержание витамина D<sub>3</sub> и глюкозамина

Содержит антиоксиданты (в т.ч. витамин E и таурин)

Содержит комплекс линолевой кислоты, витаминов и минералов

### Преимущества

Способствует правильной работе пищеварительной системы

Способствует правильному формированию опорно-двигательного аппарата

Укрепляет иммунитет, снижает негативное воздействие окружающей среды и стрессов

Поддерживает кожу щенка здоровой, а шерсть блестящей

## Интенсивный рост и развитие

- С 3-х месяцев щенок интенсивно растет и развивается, у него сохраняются высокие потребности в энергии
- Желудочно-кишечный тракт щенка в этот период очень уязвим и пищеварение характеризуется повышенной чувствительностью

Чтобы избежать повышенной нагрузки на желудочно-кишечный тракт необходимо использовать в кормлении щенка высококалорийный и хорошо усвояемый рацион.

Известно, что максимально возможная скорость роста – не обязательно оптимальная

- Перекармливание растущих щенков может вызвать ожирение, а у щенков крупных пород – еще и отклонение в развитии скелета
- Оптимальная скорость роста наблюдается у щенков, которые потребляют примерно 85 % того количества рациона, которое они поедали бы при свободном доступе к нему

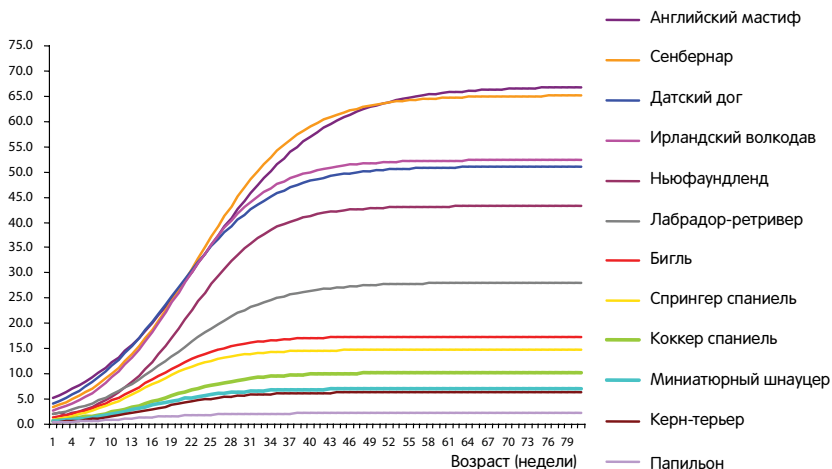


**Щенки растут очень быстро!**

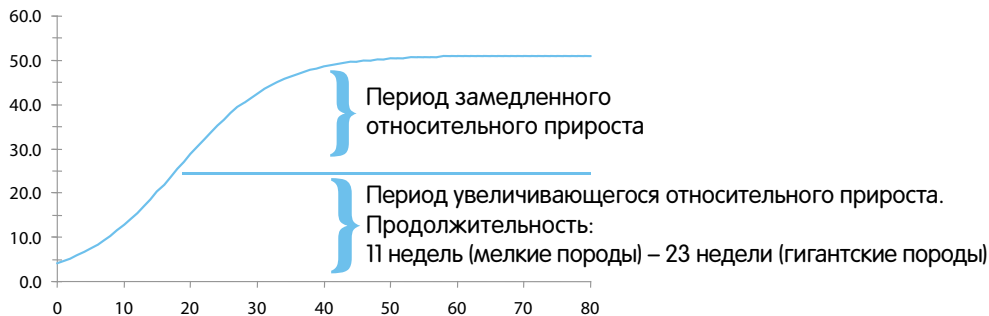
	Взрослый вес	Вес в возрасте 5 месяцев
Человек	65 кг	<b>8 кг</b> 12 % взрослого веса
Кошка	4,5 кг	<b>2,6 кг</b> 60 % взрослого веса
Лабрадор-ретривер	32 кг	<b>25 кг</b> 75 % взрослого веса

**Щенок растет примерно в 12 раз быстрее, чем ребенок**

## Темпы роста собак разных пород



## Относительный прирост изменяется со временем



В период увеличивающегося относительного прироста, темпы роста одинаковые для всех пород (около 11 – 18 %)



## Средний возраст щенков в неделях при достижении 25 %, 50 %, 75 % и 100 % веса тела взрослой собаки

Порода	% веса тела взрослой собаки			
	25	50	75	100
	Возраст (недели)			
Такса	8	16	22	34
Кэрри-блю-терьер	10	16	25	38
Бриар	12	17	24	60
Лабрадор-ретривер	10	17	29	72
Ньюфаундленд	13	22	32	104

## Пищевые потребности щенков

- Щенки, вес которых составляет 80 % от веса взрослой собаки, нуждаются в 1,2 раза большем количестве калорий
- Потребность в белке у щенков в возрасте 14 недель и старше составляет минимум 44 г на 1000 ккал<sup>-1</sup>
- Щенки нуждаются в 5,8 раз большем количестве кальция и в 6,4 раз большем количестве фосфора, чем взрослые собаки
- Потребность в цинке у щенков в 4,5 раза выше, чем у взрослых собак

↑ Энергия

↑ Аминокислоты

↑ Кальций

↑ Фосфор

↑ Цинк



# Pedigree® для щенков с молочными подушечками

Для щенков всех пород от 2х месяцев



Pedigree® с молочными подушечками

## Характеристики рациона

Содержит высококачественные продукты и специально подобранную клетчатку

Содержит антиоксиданты (в т.ч. витамин Е и селен)

Гранулы оптимальной формы, размера и текстуры

## Преимущества

Способствует правильной работе пищеварительной системы

Укрепляет иммунитет, снижает негативное воздействие окружающей среды и стрессов

Обеспечивает здоровье зубов и десен щенка

# Ассортимент влажных рационов Pedigree® для щенков всех пород от 1 месяца

Сочетание влажного и сухого корма является основой для правильного развития щенков с самого раннего возраста



100 г

Фольгированная упаковка



Pedigree® с говядиной



Pedigree® с ягнёнком

400 г

Банка



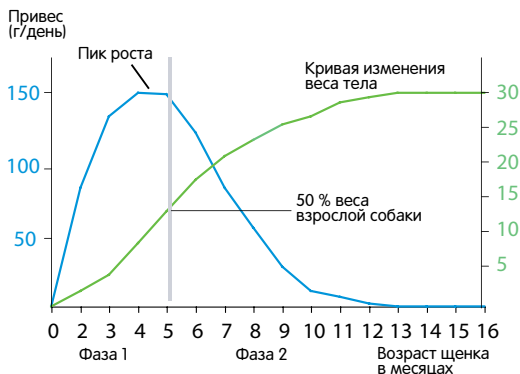
Pedigree® с говядиной

РЕКОМЕНДОВАНО  
**ВЕТ. ВРАЧЕЙ**  
ПОСЛУЖИТЕЛЯМИ ПРАКТИЧЕСКОЙ

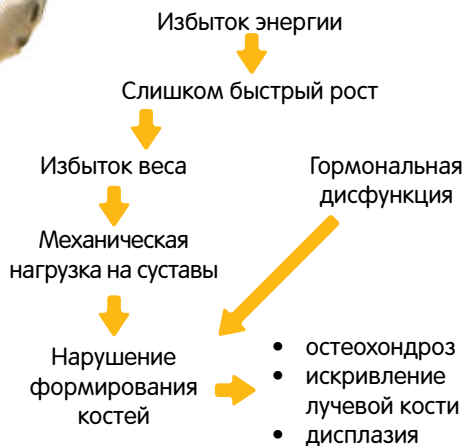
## Особенности роста щенков крупных пород

- С 6 месяцев для щенков крупных пород характерно интенсивное развитие мускулатуры и увеличение массы тела, опережающее рост и созревание скелета
- Необходимо постоянно следить за тем, чтобы щенок слишком быстро не набирал вес
- Избыток веса, оказывая давление на суставы, повышает риск развития костно-суставных патологий, а также может вызвать раннее созревание скелета, что приведет к отставанию в росте и развитии щенка

Изменение среднесуточного привеса (г/день) и веса тела (кг) щенка крупной породы (по Martin, 1993)

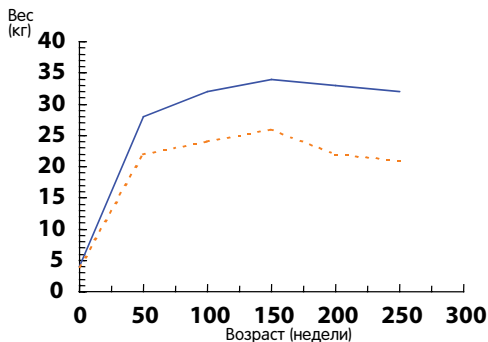


## Алгоритм развития костно-суставной патологии при избыточном потреблении энергии



## Лабрадоры: кривая роста

по Kealy et al., 1997

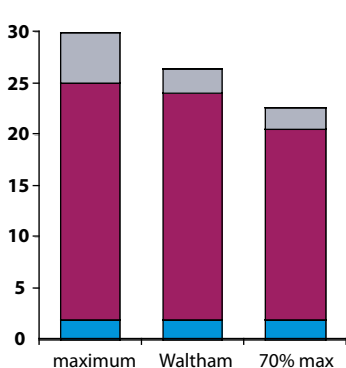


— свободный доступ  
 - - - 75% от потребления при свободном доступе

При свободном доступе к корму масса тела лабрадоров выше, чем при ограничении корма до 75%

## Структура организма

по Booles & Butterwick et al., 1997

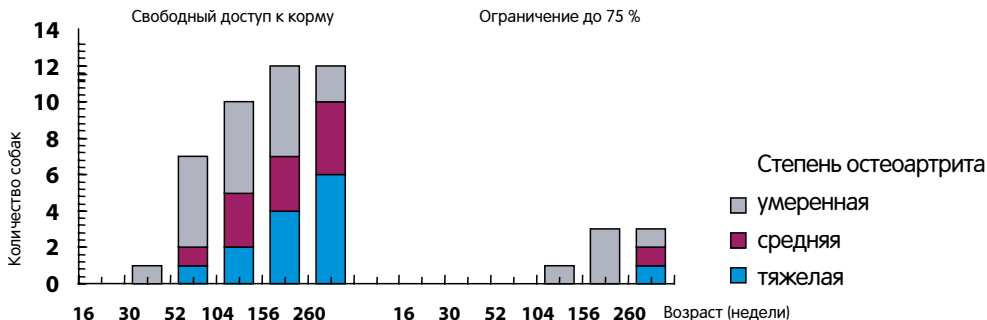


■ Костная ткань  
 ■ Мышечная ткань и внутренние органы  
 ■ Жировая ткань

- У лабрадоров при свободном доступе к корму уровень жира в организме выше, чем при ограничении потребления до 70%
- Кормление готовым рационом с соблюдением рекомендаций Waltham обеспечивает оптимальное соотношение мышечной и жировой ткани

## Предрасположенность к остеоартриту

по Kealy et al., 1997



При свободном доступе к корму лабрадоры более предрасположены к развитию остеоартритов, чем при ограничении потребления до 75%.

# Pedigree® для юниоров

Для щенков крупных пород от 6 месяцев

**Pedigree® для юниоров содержит все необходимые вещества для роста и правильного развития опорно-двигательной системы щенков крупных пород**



Pedigree® для юниоров с курицей и рисом



## Характеристики рациона

Содержит высококачественные продукты и специально подобранную клетчатку

Оптимальный кальциево-фосфорный баланс, содержание витамина D<sub>3</sub>

Содержит глюкозамин, Омега-3 и Омега-6

Содержит антиоксиданты (в т.ч. витамин Е и селен)

Содержит комплекс линолевой кислоты, витаминов и минералов

## Преимущества

Способствует правильной работе пищеварительной системы

Способствует правильному формированию скелета

Поддерживает здоровье суставов

Укрепляет иммунитет, снижает негативное воздействие окружающей среды и стрессов

Поддерживает кожу щенка здоровой, а шерсть блестящей

## Рекомендации по использованию сухих рационов Pedigree® для щенков

